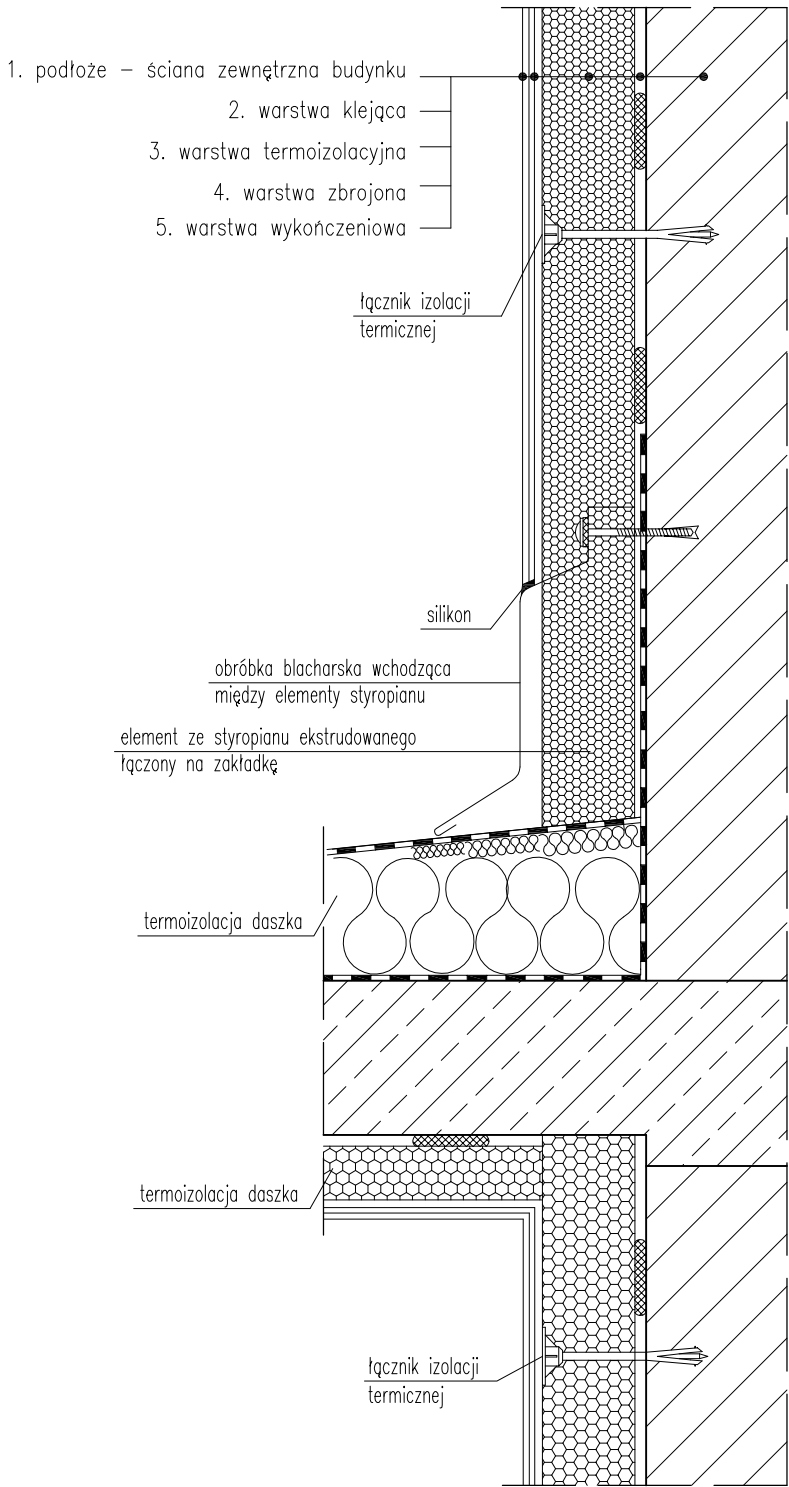
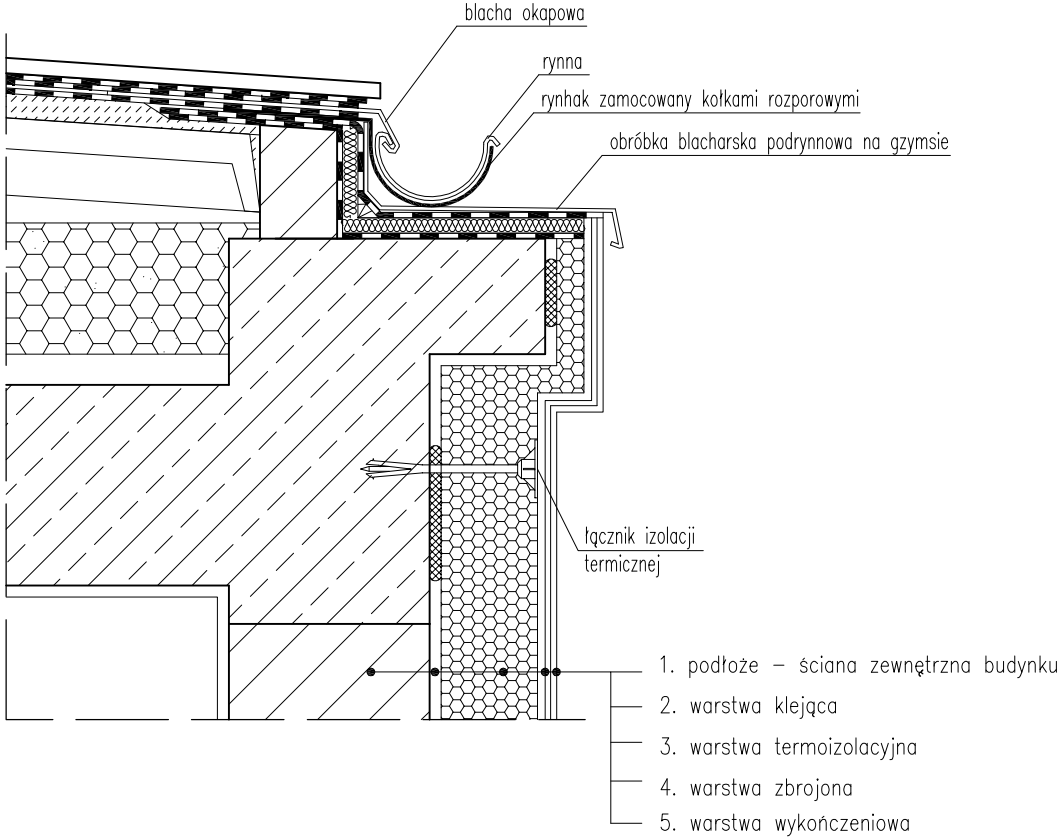


DETAL OCIEPLENIA DASZKU ŻELBETOWEGO

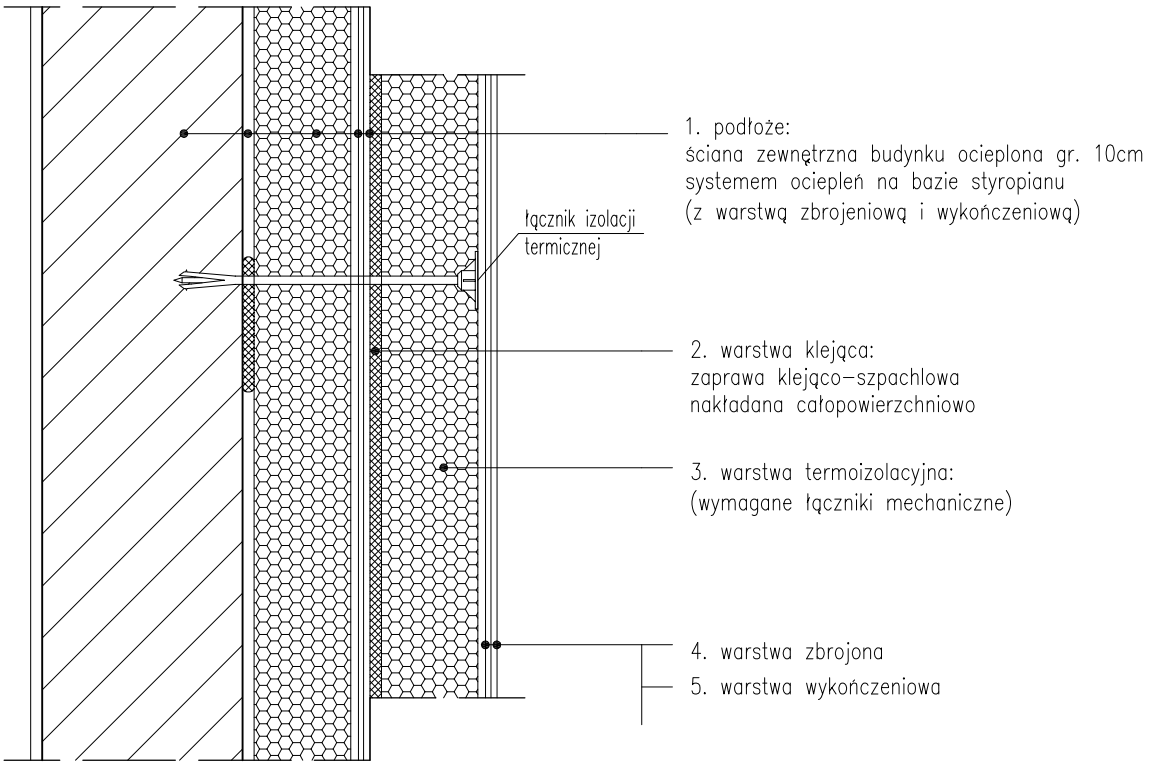


SZCZEGÓŁ "D"

DETAL OCIEPLENIA I OBRÓBKŻ ŻELBETOWEGO GZYMSU



SZCZEGÓŁ "E"



(*) dwuskładnikowa masa na bazie tworzyw sztucznych i mas bitumicznych, bez rozpuszczalników organicznych

"MWB" BIURO PROJEKTÓW I USŁUG BUDOWLANYCH "MWB" 25-385 KIELCE, ul. PROSTA 284C, tel. 606 998 217			
Inwestor: Powiat Jędrzejowski, ul. 11 Listopada 83, 28-300 Jędrzejów			
TEMAT: Poprawa efektywności energetycznej placówek edukacyjnych Powiatu Jędrzejowskiego wraz z wykorzystaniem odnawialnych źródeł energii Zespół Szkół Ponadgimnazjalnych w Wodzisławiu, dz. nr ew. 273/6			
PRZEDMIOT RYS.: SZCZEGÓŁY "D" I "E" ORAZ DETALE OCIEPLENIA	STADIUM: PROJEKT BUDOWLANY	BRANŻA: ARCHITEKTURA	Data: 12.2017
	Nr uprawnień:	Podpis:	Skala:
Projektował:	mgr inż. arch. Marek Góra	202/84	–
	mgr inż. arch. Szczepan Dejne	04/DSOKK/2013	Nr rys.:
Opracował:	mgr inż. Monika Walczyk-Bera	SWK/0094/PWOK/07	A-12